



## PAJ-SM EN BREF

Le programme d'accompagnement justice en santé mentale (PAJ-SM) permet d'obtenir une réduction de peine ou la déjudiciarisation.

Nos objectifs: Offrir un encadrement et un suivi continu en communauté en tenant compte d'adapter et d'individualiser le traitement judiciaire.

### Notre clientèle

- Être âgé de 18 ans et plus;
- Être au sein du processus judiciarisation;
- Vivre et reconnaître une vulnérabilité parmi une problématique de santé mentale, problème de dépendance, trouble du spectre de l'autisme, itinérance, traumatisme crânien cérébral;
- Avoir le désir d'améliorer vos conditions de réinsertion sociale;
- Être motivé à participer activement aux objectifs définis dans un plan d'intervention.

### La référence

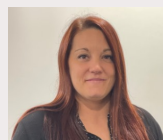
- Avocat
- Intervenant d'organisme communautaire.

### La durée

- La durée varie de 12 à 18 mois, lorsque les objectifs sont atteints.

\*Le service est gratuit.

## POUR PLUS D'INFORMATIONS



Marie-Christine Roy  
Superviseure clinique  
marie-christine.r@rehabqc.com  
1 844 253-6764 poste 305  
Télécopieur : 418 253-5153

[www.rehabqc.com](http://www.rehabqc.com) | [info@rehabqc.com](mailto:info@rehabqc.com)



### Partenariat

- Cour municipale de Lévis;
- Cour criminelle et pénale de St-Joseph-de-Beauce;
- Cour criminelle et pénale de Thetford;
- Cour criminelle et pénale de Montmagny;
- CISSS-CA.

### Expertise

- Plus de 40 ans d'expertise en réinsertion sociale (ouverture de RÉHAB en 1982);
- Équipe multidisciplinaire.

### Formations

Nos intervenants pivots sont des bacheliers formés pour répondre aux besoins spécifiques de notre clientèle.

- Formation RCR;
- Formation sur l'intervention en situation de crise;
- Formation sur l'initiation à l'évaluation de la sécurité des victimes de violence conjugale et leurs proches;
- Formation sur l'estimation et la gestion du risque d'homicide;
- Formation sur l'intervention auprès de la personne suicidaire à l'aide de bonnes pratiques;
- Etc.